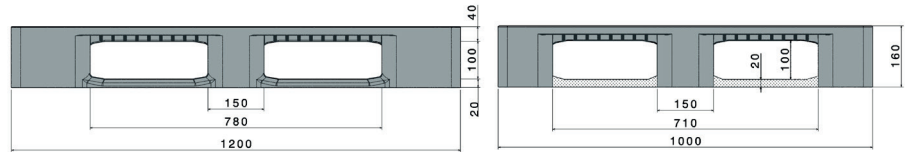









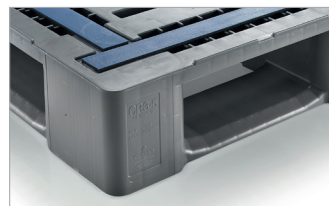
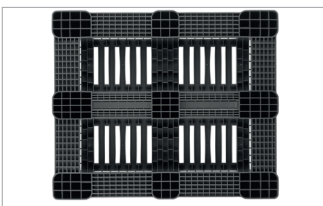
CR3-5

1200 x 1000 mm



Art.-Nr. 83300801

Technische Daten *1			
Maße L x B x H (mm)	1200 x 1000 x 160		
Gewicht (kg)	27,0		
Material*3	HDPE, Neuware		
Traglast (kg)*2	 Statisch 7500	 Dynamisch 1500	 Im Hochregal 1400
Ausführung		Optionen	
Farbe: dunkelgrau/blau Kufen: 5, unverschleißt Versteifungsprofile: 5 Außenkanten: 5 mm Antirutsch: Ja, 5 Antirutschstreifen Temperaturbeständigkeit: -30°C bis +40°C, kurzzeitig bis +90°C		Transponder Versteifungsprofile Außenkanten	
Verlademengen (Stk./Richtwerte)			
 Container	Container 20': 141 Container 40': 300	Container 40' High Cube: 340 Normaltrailer 45' Container High Cube: 390	
 Sattelzug	MEGA-Trailer: 468	Jumbo: 540	
Beschriftung			
Heißprägung von Schriften, Logos und Nummerierungen stückzahlabhängig auf Anfrage. Position nach Absprache.			



*1 Bei allen technischen Daten handelt es sich um charakteristische Eigenschaften, die unter bestimmten Prüfbedingungen festgestellt worden sind. Durch unterschiedliche Einsatzbedingungen wie Belastungsart, Umgebungstemperatur und Verweildauer ergeben sich abweichende Werte, die auf Anfrage geprüft werden können. Unser Service-Team steht Ihnen gern zur Verfügung, die besonderen Anforderungen Ihres Einzelfalls zu prüfen.

*2 **Statische Last:** Druckfestigkeit bei planer Bodenauflage und gleichmäßig verteilter Last bei ca. 20 °C Raumtemperatur.

Dynamische Last auf der Gabel bei ausgewählter, gleichmäßig verteilter Last bei ca. 20 °C Raumtemperatur.

Im Hochregal bei gleichmäßig verteilter Last (Sackware) über die Längsseiten, Zweipunktauflage über 100 Std. bei ca. 20 °C Raumtemperatur.

*3 Die Streuung zu den ermittelten Tragfähigkeits-Testergebnissen ist bei Regranulatware größer als bei Neuware.