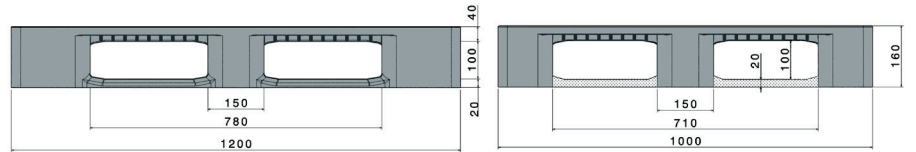




# CR3

1200 x 1000 mm



Art.-Nr. 83305801

## Technische Daten \*1

Maße L x B x H (mm)	1200 x 1000 x 160
Gewicht (kg)	25,5
Material*3	HDPE, Neuware
Traglast (kg)*2	



**Statisch**  
7500



**Dynamisch**  
1500



**Im Hochregal**  
1400

## Ausführung

Farbe: dunkelgrau/blau  
 Kufen: 3, unverschleißt  
 Versteifungsprofile: 5  
 Außenkanten: 5 mm  
 Antirutsch: Ja, 5 Antirutschstreifen  
 Temperaturbeständigkeit: -30°C bis +40°C, kurzzeitig bis +90°C

## Optionen

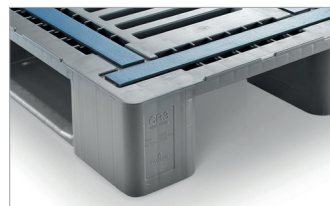
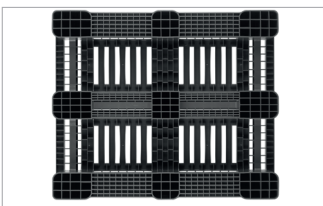
Transponder  
 Versteifungsprofile  
 Außenkanten

## Verlademengen (Stk./Richtwerte)

 <b>Container</b>	Container 20': <b>141</b> Container 40': <b>300</b>	Container 40' High Cube: <b>340</b> Normaltrailer 45' Container High Cube: <b>390</b>
 <b>Sattelzug</b>	MEGA-Trailer: <b>468</b>	Jumbo: <b>540</b>

## Beschriftung

Heißprägung von Schriften, Logos und Nummerierungen stückzahlabhängig auf Anfrage. Position nach Absprache.



\*1 Bei allen technischen Daten handelt es sich um charakteristische Eigenschaften, die unter bestimmten Prüfbedingungen festgestellt worden sind. Durch unterschiedliche Einsatzbedingungen wie Belastungsart, Umgebungstemperatur und Verweildauer ergeben sich abweichende Werte, die auf Anfrage geprüft werden können. Unser Service-Team steht Ihnen gern zur Verfügung, die besonderen Anforderungen Ihres Einzelfalls zu prüfen.

\*2 **Statische Last:** Druckfestigkeit bei planer Bodenauflage und gleichmäßig verteilter Last bei ca. 20 °C Raumtemperatur.

**Dynamische Last** auf der Gabel bei ausgewählter, gleichmäßig verteilter Last bei ca. 20 °C Raumtemperatur.

**Im Hochregal** bei gleichmäßig verteilter Last (Sackware) über die Längsseiten, Zweipunktauflage über 100 Std. bei ca. 20 °C Raumtemperatur.

\*3 Die Streuung zu den ermittelten Tragfähigkeits-Testergebnissen ist bei Regranulatware größer als bei Neuware.