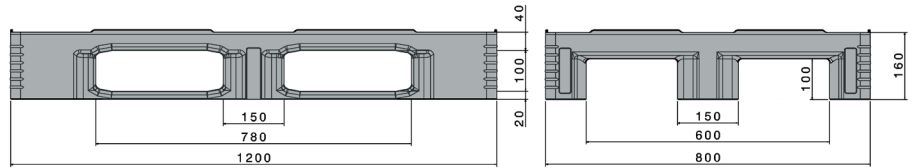









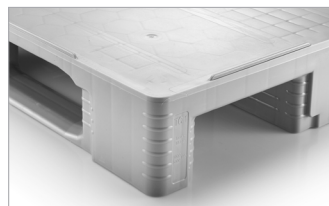
TC1

1200 x 800 mm



Art.-Nr. 87065881

Technische Daten *1			
Maße L x B x H (mm)	1200 x 800 x 160		
Gewicht (kg)	18,0		
Material*3	HDPE, Neuware		
Traglast (kg)*2	 Statisch 7500	 Dynamisch 1250	 Im Hochregal 1000
Ausführung		Optionen	
Farbe: hellgrau Kufen: 3, unverschleißt Außenkanten: 7 mm Temperaturbeständigkeit: -30 °C bis +40 °C, kurzzeitig bis +90 °C		Transponder Versteifungsprofile Außenkanten	
Verlademengen (Stk./Richtwerte)			
 Container	Container 20': 192 Container 40': 390	Container 40' High Cube: 440 Normaltrailer 45' Container High Cube: 510	
 Sattelzug	MEGA-Trailer: 612	Jumbo: 684	
Beschriftung			
Heißprägung von Schriften, Logos und Nummerierungen stückzahlabhängig auf Anfrage. Position nach Absprache.			



*1 Bei allen technischen Daten handelt es sich um charakteristische Eigenschaften, die unter bestimmten Prüfbedingungen festgestellt worden sind. Durch unterschiedliche Einsatzbedingungen wie Belastungsart, Umgebungstemperatur und Verweildauer ergeben sich abweichende Werte, die auf Anfrage geprüft werden können. Bei allen Daten und angegebenen Informationen sind Änderungen jederzeit vorbehalten. Unser Service-Team steht Ihnen gern zur Verfügung, die besonderen Anforderungen Ihres Einzelfalls zu prüfen.

*2 **Statische Last:** Druckfestigkeit bei planer Bodenaufgabe und gleichmäßig verteilter Last bei ca. 20 °C Raumtemperatur.
Dynamische Last auf der Gabel bei ausgewählter, gleichmäßig verteilter Last bei ca. 20 °C Raumtemperatur.
Im Hochregal bei gleichmäßig verteilter Last (Sackware) über die Längsseiten, Zweipunktauflage über 100 Std. bei ca. 20 °C Raumtemperatur.

*3 Bei Rückfragen zur exakten Materialzusammensetzung steht Ihnen unser Service-Team gern zur Verfügung.