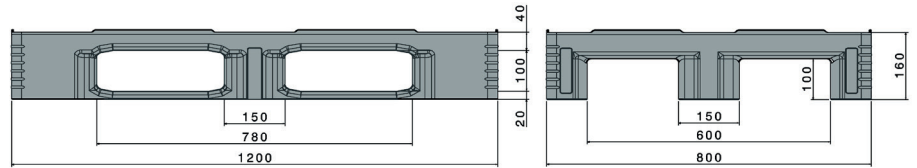


TC1 ECO

1200 x 800 mm



Art.-Nr. 87065201

Technische Daten *1

Maße L x B x H (mm)	1200 x 800 x 160		
Gewicht (kg)	18,0		
Material*3	HDPE, Regranulat		
Traglast (kg)*2	 Statisch 7500	 Dynamisch 1250	 Im Hochregal 1000



Ausführung

Farbe: schwarz
 Kufen: 3, unverschweißt
 Außenkanten: 7 mm
 Temperaturbeständigkeit: -30°C bis +40°C, kurzzeitig bis +90°C
 Aus ausschließlich sortenreinem Regranulat

Optionen

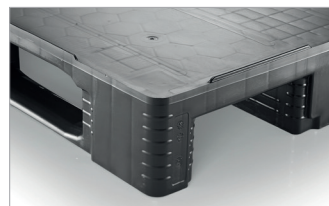
Transponder
 Versteifungsprofile
 Außenkanten

Verlademengen (Stk./Richtwerte)

	Container	Container 20': 192 Container 40': 390	Container 40' High Cube: 440 Normaltrailer 45' Container High Cube: 510
		Sattelzug	MEGA-Trailer: 612 Jumbo: 684

Beschriftung

Heißprägung von Schriften, Logos und Nummerierungen stückzahlabhängig auf Anfrage. Position nach Absprache.



*1 Bei allen technischen Daten handelt es sich um charakteristische Eigenschaften, die unter bestimmten Prüfbedingungen festgestellt worden sind. Durch unterschiedliche Einsatzbedingungen wie Belastungsart, Umgebungstemperatur und Verweildauer ergeben sich abweichende Werte, die auf Anfrage geprüft werden können. Unser Service-Team steht Ihnen gern zur Verfügung, die besonderen Anforderungen Ihres Einzelfalls zu prüfen.

*2 **Statische Last:** Druckfestigkeit bei planer Bodenaufgabe und gleichmäßig verteilter Last bei ca. 20 °C Raumtemperatur.
Dynamische Last auf der Gabel bei ausgewählter, gleichmäßig verteilter Last bei ca. 20 °C Raumtemperatur.
Im Hochregal bei gleichmäßig verteilter Last (Sackware) über die Längsseiten, Zweipunktaufgabe über 100 Std. bei ca. 20 °C Raumtemperatur.

*3 Die Streuung zu den ermittelten Tragfähigkeits-Testergebnissen ist bei Regranulatware größer als bei Neuware.