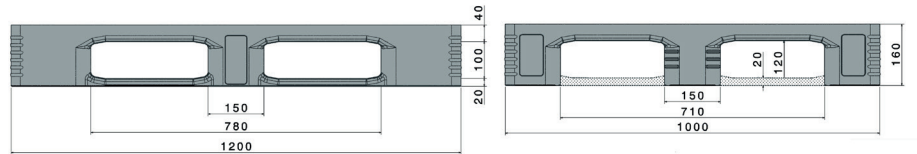




TC3-5

1200 x 1000 mm



Art.-Nr. 87030840

Technische Daten *1

Maße L x B x H (mm) 1200 x 1000 x 160

Gewicht (kg) 22,5

Material*3 HDPE, Neuware

Traglast (kg)*2



Statisch
7500



Dynamisch
1500



Im Hochregal
1250

Ausführung

Farbe: hellgrau
Kufen: 5, unverschleißt
Außenkanten: 7 mm
Temperaturbeständigkeit: -30°C bis +40°C, kurzzeitig bis +90°C

Optionen

Transponder
Versteifungsprofile
Außenkanten

Verlademengen (Stk./Richtwerte)



Container

Container 20': **141**
Container 40': **300**

Container 40' High Cube: **340**
Normaltrailer 45' Container High Cube: **390**



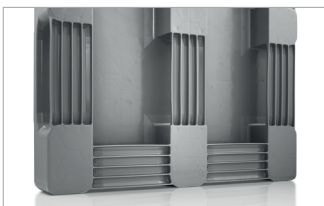
Sattelzug

MEGA-Trailer: **468**

Jumbo: **540**

Beschriftung

Heißprägung von Schriften, Logos und Nummerierungen stückzahlabhängig auf Anfrage. Position nach Absprache.



*1 Bei allen technischen Daten handelt es sich um charakteristische Eigenschaften, die unter bestimmten Prüfbedingungen festgestellt worden sind. Durch unterschiedliche Einsatzbedingungen wie Belastungsart, Umgebungstemperatur und Verweildauer ergeben sich abweichende Werte, die auf Anfrage geprüft werden können. Unser Service-Team steht Ihnen gern zur Verfügung, die besonderen Anforderungen Ihres Einzelfalls zu prüfen.

*2 **Statische Last:** Druckfestigkeit bei planer Bodenauflage und gleichmäßig verteilter Last bei ca. 20 °C Raumtemperatur.

Dynamische Last auf der Gabel bei ausgewählter, gleichmäßig verteilter Last bei ca. 20 °C Raumtemperatur.

Im Hochregal bei gleichmäßig verteilter Last (Sackware) über die Längsseiten, Zweipunktauflage über 100 Std. bei ca. 20 °C Raumtemperatur.

*3 Die Streuung zu den ermittelten Tragfähigkeits-Testergebnissen ist bei Regranulatware größer als bei Neuware.