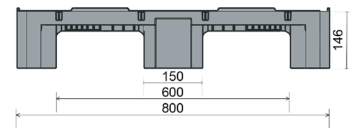
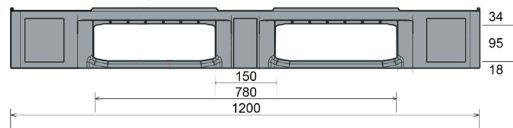







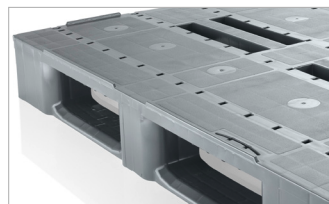
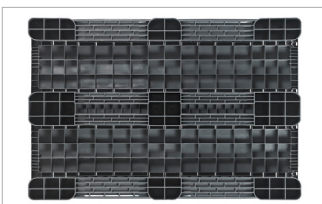
CS1

1200 x 800 mm



Art.-Nr. 83199801

Technische Daten *1			
Maße L x B x H (mm)	1200 x 800 x 146		
Gewicht (kg)	12,5		
Material*3	HDPE, Regranulat		
Traglast (kg)*2	 Statisch	 Dynamisch	 Im Hochregal
	5000	1000	400
	Ausführung		
Farbe: basaltgrau		Optionen	
Kufen: 3, unverschweißt		Transponder	
Außenkanten: 7 mm		Versteifungsprofile	
Temperaturbeständigkeit: -30 °C bis +40 °C, kurzzeitig bis +90 °C		Außenkanten	
		Kufenverschweißung	
Verlademengen (Stk./Richtwerte)			
 Container	Container 20': 215	Container 40' High Cube: 490	
	Container 40': 440	Normaltrailer 45' Container High Cube: 544	
 Sattelzug	MEGA-Trailer: 646	Jumbo: 684 - 722	
Beschriftung			
Heißprägung von Schriften, Logos und Nummerierungen stückzahlabhängig auf Anfrage. Position nach Absprache.			



*1 Bei allen technischen Daten handelt es sich um charakteristische Eigenschaften, die unter bestimmten Prüfbedingungen festgestellt worden sind. Durch unterschiedliche Einsatzbedingungen wie Belastungsart, Umgebungstemperatur und Verweildauer ergeben sich abweichende Werte, die auf Anfrage geprüft werden können. Unser Service-Team steht Ihnen gern zur Verfügung, die besonderen Anforderungen Ihres Einzelfalls zu prüfen.

*2 **Statische Last:** Druckfestigkeit bei planer Bodenaufgabe und gleichmäßig verteilter Last bei ca. 20 °C Raumtemperatur.
Dynamische Last auf der Gabel bei ausgewählter, gleichmäßig verteilter Last bei ca. 20 °C Raumtemperatur.
Im Hochregal bei gleichmäßig verteilter Last (Sackware) über die Längsseiten, Zweipunktauflage über 100 Std. bei ca. 20 °C Raumtemperatur.

*3 Die Streuung zu den ermittelten Tragfähigkeits-Testergebnissen ist bei Regranulatware größer als bei Neuware.