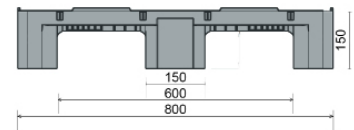
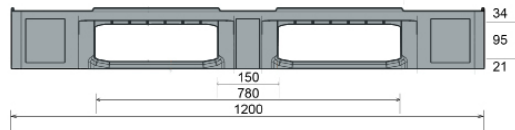


CS1



1200 x 800 mm



Art.-Nr. 83199811



Technische Daten *1

Maße L x B x H (mm)	1200 x 800 x 150		
Gewicht (kg)	14,5		
Material*3	HDPE, Regranulat		
Traglast (kg)*2	 Statisch 5000	 Dynamisch 1000	 Im Hochregal 800



Ausführung

Farbe: basaltgrau
 Kufen: 3, verschweißt
 Außenkanten: 7 mm
 Temperaturbeständigkeit: -30 °C bis +40 °C, kurzzeitig bis +90 °C

Optionen

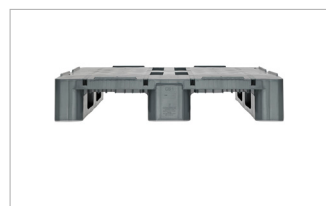
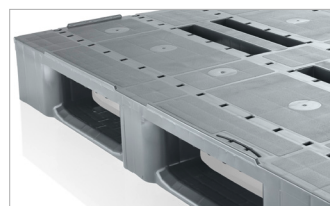
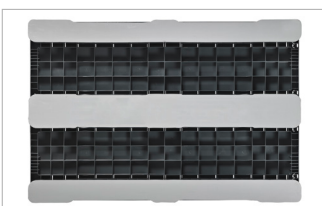
Transponder
 Versteifungsprofile
 Außenkanten

Verlademengen (Stk./Richtwerte)

	Container	Container 20': 215 Container 40': 440	Container 40' High Cube: 490 Normaltrailer 45' Container High Cube: 544
		Sattelzug	MEGA-Trailer: 646 Jumbo: 684 - 722

Beschriftung

Heißprägung von Schriften, Logos und Nummerierungen stückzahlabhängig auf Anfrage. Position nach Absprache.



*1 Bei allen technischen Daten handelt es sich um charakteristische Eigenschaften, die unter bestimmten Prüfbedingungen festgestellt worden sind. Durch unterschiedliche Einsatzbedingungen wie Belastungsart, Umgebungstemperatur und Verweildauer ergeben sich abweichende Werte, die auf Anfrage geprüft werden können. Unser Service-Team steht Ihnen gern zur Verfügung, die besonderen Anforderungen Ihres Einzelfalls zu prüfen.
 *2 **Statische Last:** Druckfestigkeit bei planer Bodenauflage und gleichmäßig verteilter Last bei ca. 20 °C Raumtemperatur.
Dynamische Last auf der Gabel bei ausgewählter, gleichmäßig verteilter Last bei ca. 20 °C Raumtemperatur.
Im Hochregal bei gleichmäßig verteilter Last (Sackware) über die Längsseiten, Zweipunktauflage über 100 Std. bei ca. 20 °C Raumtemperatur.
 *3 Die Streuung zu den ermittelten Tragfähigkeits-Testergebnissen ist bei Regranulatware größer als bei Neuware.