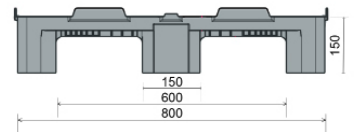
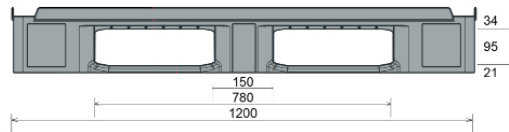


# CS1

1200 x 800 mm

Abbildung ähnlich



Art.-Nr. 83199818

### Technische Daten \*1

Maße L x B x H (mm)	1200 x 800 x 150
Gewicht (kg)	14,5
Material*3	HDPE, Regranulat
Traglast (kg)*2	



**Statisch**  
5000



**Dynamisch**  
1000



**Im Hochregal**  
800

### Ausführung

Farbe: basaltgrau  
Kufen: 3, verschweißt  
Außenkanten: 22 mm  
Temperaturbeständigkeit: -30 °C bis +40 °C, kurzzeitig bis +90 °C

### Optionen

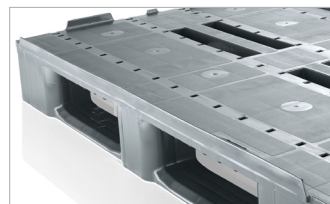
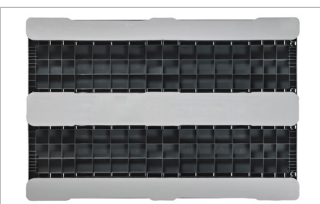
Transponder  
Verstärkungsprofile  
Außenkanten

### Verlademengen (Stk./Richtwerte)

 <b>Container</b>	Container 20': <b>215</b> Container 40': <b>440</b>	Container 40' High Cube: <b>490</b> Normaltrailer 45' Container High Cube: <b>544</b>
 <b>Sattelzug</b>	MEGA-Trailer: <b>646</b>	Jumbo: <b>684 - 722</b>

### Beschriftung

Heißprägung von Schriften, Logos und Nummerierungen stückzahlabhängig auf Anfrage. Position nach Absprache.



\*1 Bei allen technischen Daten handelt es sich um charakteristische Eigenschaften, die unter bestimmten Prüfbedingungen festgestellt worden sind. Durch unterschiedliche Einsatzbedingungen wie Belastungsart, Umgebungstemperatur und Verweildauer ergeben sich abweichende Werte, die auf Anfrage geprüft werden können. Unser Service-Team steht Ihnen gern zur Verfügung, die besonderen Anforderungen Ihres Einzelfalls zu prüfen.

\*2 **Statische Last:** Druckfestigkeit bei planer Bodenaufgabe und gleichmäßig verteilter Last bei ca. 20 °C Raumtemperatur.

**Dynamische Last** auf der Gabel bei ausgewählter, gleichmäßig verteilter Last bei ca. 20 °C Raumtemperatur.

**Im Hochregal** bei gleichmäßig verteilter Last (Sackware) über die Längsseiten, Zweipunktaufgabe über 100 Std. bei ca. 20 °C Raumtemperatur.

\*3 Die Streuung zu den ermittelten Tragfähigkeits-Testergebnissen ist bei Regranulatware größer als bei Neuware.