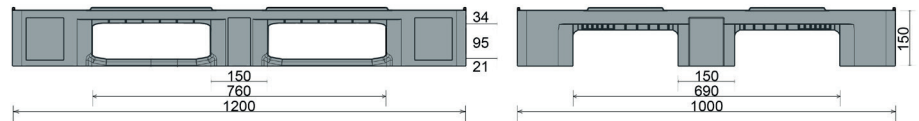


CS3

1200 x 1000 mm



Art.-Nr. 83229811

Technische Daten *1

Maße L x B x H (mm)	1200 x 1000 x 150
Gewicht (kg)	18,0
Material*2	HDPE, Regranulat
Traglast (kg)*3	



Statisch
5000



Dynamisch
1000



Im Hochregal
800



Ausführung

Farbe: basaltgrau
Kufen: 3, verschweißt
Außenkanten: 7 mm
Temperaturbeständigkeit: -30 °C bis +40 °C, kurzzeitig bis +90 °C

Optionen

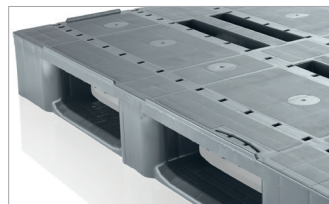
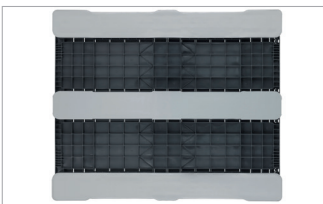
Transponder
Verstärkungsprofile
Außenkantenvarianten

Verlademengen (Stk./Richtwerte)

 Container	Container 20': 140 Container 40': 330	Container 40' High Cube: 365 Normaltrailer 45' Container High Cube: 416
 Sattelzug	MEGA-Trailer: 494	Jumbo: 570

Beschriftung

Heißprägung von Schriften, Logos und Nummerierungen stückzahlabhängig auf Anfrage. Position nach Absprache.



*1 Bei allen technischen Daten handelt es sich um charakteristische Eigenschaften, die unter bestimmten Prüfbedingungen festgestellt worden sind. Durch unterschiedliche Einsatzbedingungen wie Belastungsart, Umgebungstemperatur und Verweildauer ergeben sich abweichende Werte, die auf Anfrage geprüft werden können. Bei allen Daten und angegebenen Informationen sind Änderungen jederzeit vorbehalten. Unser Service-Team steht Ihnen gern zur Verfügung, die besonderen Anforderungen Ihres Einzelfalls zu prüfen.

*2 Bei Rückfragen zur exakten Materialzusammensetzung steht Ihnen unser Service-Team gern zur Verfügung.

*3 **Statische Last:** Druckfestigkeit bei planer Bodenauflage und gleichmäßig verteilter Last bei ca. 20 °C Raumtemperatur.

Dynamische Last auf der Gabel bei ausgewählter, gleichmäßig verteilter Last bei ca. 20 °C Raumtemperatur.

Im Hochregal bei gleichmäßig verteilter Last (Sackware) über die Längsseiten, Zweipunktaufgabe über 100 Std. bei ca. 20 °C Raumtemperatur.