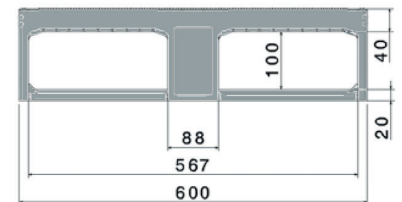
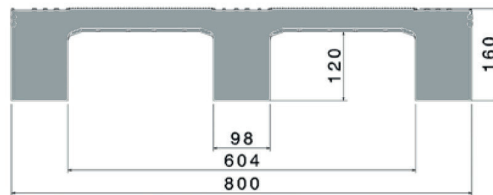




D2

800 x 600 mm



Art.-Nr. 83512201

Technische Daten *1

Maße L x B x H (mm)	800 x 600 x 160		
Gewicht (kg)	7,5		
Material*3	PP, Regranulat		
Traglast (kg)*2	 Statisch 2000	 Dynamisch 500	 Im Hochregal —



Ausführung

Farbe: schwarz
 Kufen: 3, unverschweißt
 Außenkanten: 7 mm
 Temperaturbeständigkeit: -30 °C bis +40 °C, kurzzeitig bis +90 °C

Optionen

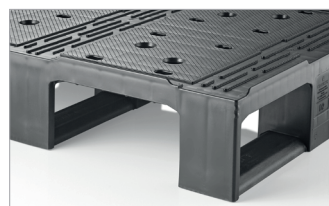
Außenkantenvarianten
 Antirutsch

Verlademengen (Stk./Richtwerte)

	Container	Container 20': 384 Container 40': 780	Container 40' High Cube: 880 Normaltrailer 45' Container High Cube: 1020
		Sattelzug	MEGA-Trailer: 1224 Jumbo: 1368

Beschriftung

Heißprägung von Schriften, Logos und Nummerierungen stückzahlabhängig auf Anfrage. Position nach Absprache.



*1 Bei allen technischen Daten handelt es sich um charakteristische Eigenschaften, die unter bestimmten Prüfbedingungen festgestellt worden sind. Durch unterschiedliche Einsatzbedingungen wie Belastungsart, Umgebungstemperatur und Verweildauer ergeben sich abweichende Werte, die auf Anfrage geprüft werden können. Unser Service-Team steht Ihnen gern zur Verfügung, die besonderen Anforderungen Ihres Einzelfalls zu prüfen.

*2 **Statische Last:** Druckfestigkeit bei planer Bodenauflage und gleichmäßig verteilter Last bei ca. 20 °C Raumtemperatur.
Dynamische Last auf der Gabel bei ausgewählter, gleichmäßig verteilter Last bei ca. 20 °C Raumtemperatur.
Im Hochregal bei gleichmäßig verteilter Last (Sackware) über die Längsseiten, Zweipunktauflage über 100 Std. bei ca. 20 °C Raumtemperatur.

*3 Die Streuung zu den ermittelten Tragfähigkeits-Testergebnissen ist bei Regranulatware größer als bei Neuware.