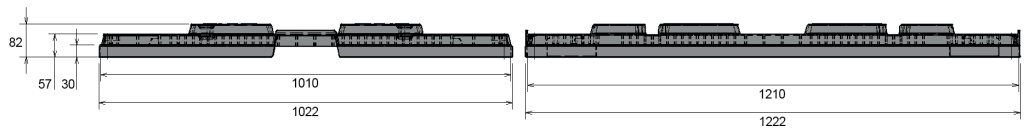
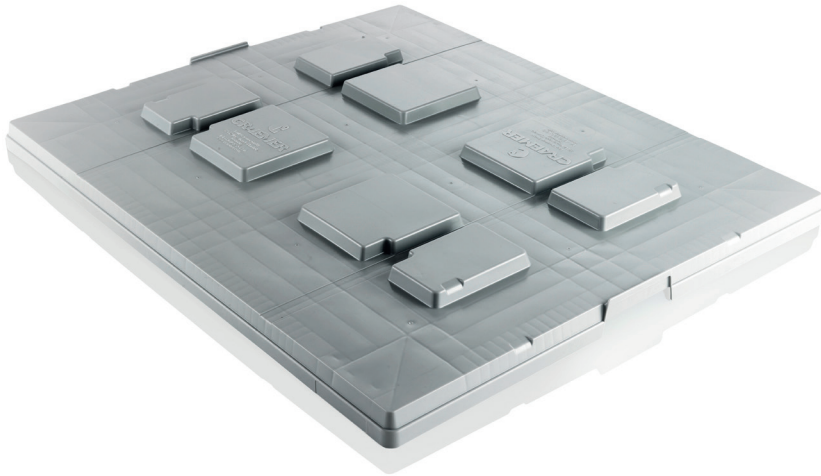


# Palettendeckel

1200 x 1000 mm



Art.-Nr. 83291800

## Technische Daten \*1

Außenmaß L x B x H (mm)	1222 x 1022 x 82
Innenmaß L x B (mm)	1210 x 1010
Gewicht (kg)	6,8
Material*2	HDPE, Neuware
Nesthöhe (mm)	30

## Ausführung

Farbe: hellgrau  
 Stapelbar  
 Temperaturbeständigkeit: -30 °C bis +40 °C, kurzzeitig bis +90 °C

## Optionen

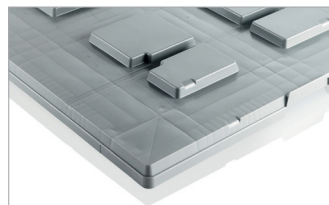
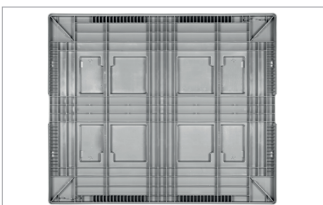
Transponder

## Verlademengen (Stk./Richtwerte)

Richtwert: 30 Deckel pro Palette. Exakte Verlademenge auf Anfrage.

## Beschriftung

Heißprägung von Schriften und Logos stückzahlabhängig auf Anfrage. Position auf der Längsseite.



\*1 Bei allen technischen Daten handelt es sich um charakteristische Eigenschaften, die unter bestimmten Prüfbedingungen festgestellt worden sind. Durch unterschiedliche Einsatzbedingungen wie Belastungsart, Umgebungstemperatur und Verweildauer ergeben sich abweichende Werte, die auf Anfrage geprüft werden können. Unser Service-Team steht Ihnen gern zur Verfügung, die besonderen Anforderungen Ihres Einzelfalls zu prüfen.

\*2 Bei Rückfragen zur exakten Materialzusammensetzung steht Ihnen unser Service-Team gern zur Verfügung.